



# Conseil Local du Tourisme 23 novembre 2021



Crédit photos : Renaud Vezin

## Sujets du jour :

### Le cadre de l'action touristique

#### 1 - Retours sur la saison 2021 :

L'activité de l'accueil en OT, la communication de saison, les animations

#### 2 - Préparation de la saison 2022 :

Le Partenariat Promotion, le site web, la place de marché, le bilan numérique  
La signalétique

#### 3 - Les outils des professionnels du tourisme

Les temps forts du lien, La nouvelle newsletter  
La plateforme de la taxe de séjour  
Le classement de meublé  
Evasion Isère.fr  
Le carnet d'inspirations pour les hébergeurs  
Partir Ici.fr  
Les chèques cadeaux des commerçants  
Les aides aux activités touristiques

### Questions- réponses

# Conseil Local du Tourisme 23 novembre 2021





# Cadre de l'action touristique

## Politique touristique régionale :

1. Accélérer la transition vers **un tourisme bienveillant** en lien avec les enjeux environnementaux, économiques et sociétaux. 2. Poursuivre la mise en œuvre des actions de fond de **la politique touristique régionale** :

études ; labélisation ; ingénierie ; aides à l'hébergement et à la commercialisation ; formation professionnelle

➤ **Un plan média national** : Une politique promotion de la destination et de communication à destination des Clientèles intrarégionale, nationale, Europe, Moyens et long-courriers = des outils de communication papier, (cartes touristiques) digitale (sites web et réseaux sociaux), campagnes de promotion

Et par thématique ex : Outdoor- Itinérance [www.viarhona.com](http://www.viarhona.com)

[https://www.francevelotourisme.com/destinations/ auvergne-rhone-alpes-a-velo](https://www.francevelotourisme.com/destinations/auvergne-rhone-alpes-a-velo)

Ex Tourisme gourmand

➤ **Des outils d'accompagnement des acteurs touristiques** : web séminaires, salon, outils de communication , formations pour les professionnels, accompagnement à la labellisation

Structuration juridique et technique de la donnée touristique : Apidae sous forme de Société Coopérative d'Intérêt Collectif Anonyme (Scic SA), une nouvelle plateforme plus performante et update

## Les liens avec notre territoire :

- **Apidae** 1er réseau d'informations touristiques et de loisirs, co-alimentée par l'ensemble des acteurs et professionnels du tourisme en AUR-A (*diffuser une information fiable et actualisée*).

- Trajectoires Tourisme, **formations spécialisées**

- Comité régional de valorisation, gestion de la **ViaRhôna** par tronçons

- La Vallée de la Gastronomie [www.valleedelagastronomie.com](http://www.valleedelagastronomie.com)

- Hébergement : accompagnement à la labellisation **Qualité Tourisme**, Tourisme et Handicap, outils pour les porteurs de projet

- La plateforme de l'offre de proximité **Partir Ici. Fr**



# Cadre de l'action touristique

## Politique touristique départementale :

« Le Département de l'Isère a fixé comme ambition à son agence d'attractivité de rendre le territoire attractif tant en terme de **destination touristique** qu'en **terme de lieu de vie pour ses habitants et habitantes** avec une offre culturelle, sportive et gastronomique de premier plan. Cette démarche a pour objectif de faire rayonner le département autour de valeurs partagées s'appuie sur :

- **notre identité, une proximité** avec une nature préservée et une intelligence collective appropriée pour relever des défis.
- **une promesse pour ses habitants, habitantes et personnes en visite** « d'un territoire pour se ressourcer, se retrouver, créer et s'accomplir » (La marque territoriale ALPES ISHERE) ».



## Des actions et outils dans lesquels nous avons inscrit notre territoire :

- **Apidae** 1er réseau d'informations touristiques et de loisirs, co-alimentée par l'ensemble des acteurs et professionnels du tourisme en AUR-A (*diffuser une information fiable et actualisée*).
- Le site [evasion.ishere.fr](https://evasion.ishere.fr) propose des séjours réservables en ligne (*Faire de l'Isère la destination de référence pour les courts séjours en toute saison à partir de Lyon*).
- L'accès à **des outils de réservation en ligne** et la sensibilisation aux éléments architecturaux identitaires (*accompagnement des hébergeurs touristiques dans la performance de leur offre*)
- la **valorisation de la pratique du VAE et VTTAE**, (*Développer l'offre d'itinérance douce et accompagner la promotion de la véloroute V62 - V63, de la ViaChartreuse, de la ViaVercors et de la ViaRhôna*); L'application mobile **Isère Outdoor** (*valorisation de la randonnée*) <https://isereoutdoor.fr>
- Les Contrats de Performance Alpes Isère, **CPAI** (accompagner des projets de transformation touristique des territoires).



# Cadre de l'action touristique



## Rôle de la Fédération des Offices de Tourisme :

*« La FDOT Isère, association loi 1901, a pour objectif de fédérer, animer, coordonner, informer et représenter ses membres face aux enjeux du secteur. Elle accompagne les Offices de Tourisme dans leur organisation quotidienne en leur apportant conseil et en proposant des actions de professionnalisation.*

*La FDOT est un relais d'information, une plateforme sur l'actualité, l'innovation. Elle est un lieu d'échange, de partage et **de mise en réseau de tous les offices de tourisme**. Elle doit à la fois anticiper les besoins de ses membres et s'intégrer dans les actions de ses partenaires institutionnels, notamment le Conseil Départemental de l'Isère et Isère Attractivité, au profit du tourisme de demain ».*

## Des outils pour notre territoire :

- Rencontres professionnelles, **bourses aux échange** de documents entre OT
- Ressources juridiques, accompagnement du classement des OT
- Animation de la **démarche qualité**, accompagnement pour la marque Qualité Tourisme, webinaires thématiques, relai formations
- **Classement** des meublés et chambres d'hôtes

**ADN TOURISME est la fédération nationale des organismes institutionnels du tourisme** depuis mars 2020 (Offices de tourisme, les Agences de développement et/ou réservation touristiques, les Comités départementaux de tourisme et Comités régionaux de tourisme)

# Cadre de l'action touristique

## Politique touristique territoriale :

- Le tourisme = une compétence officielle de la communauté de communes EBER
- **Une politique touristique pour développer l'attractivité du territoire EBER**
- Une politique qui s'intègre dans les cadres institutionnels régionaux et départementaux et qui s'appuie sur leurs outils pour maximiser l'impact de nos actions.

## L'équipe Tourisme : une équipe totalement reconstituée en mars 2021

- Un enrichissement avec une compétence supplémentaire en communication numérique
- Une réorganisation des services en juin : le service Tourisme passe sous la direction du pôle Aménagement du territoire et Attractivité économique

### **Configuration Pays Roussillonnais**

3,6 ETP + 1 saisonnier  
22 communes  
1 Office de Tourisme



### **Configuration Entre Bièvre et Rhône**

4,6 ETP + 1 saisonnier  
37 communes  
2 bureaux d'information touristique  
et un guichet Trans'Isère



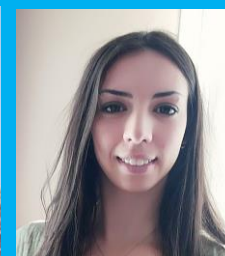
Lise, chargée de valorisation au public, référente animations



Mathilde, conseillère en séjour, référente bureau de Beaurepaire et guichet Trans'Isère



Cyrille, responsable de l'Office de tourisme EBER



Hélène, chargée de la valorisation au public, référente bureau de St Maurice l'Exil



Cécile, chargée de communication numérique touristique



# 1 - Retours de la saison 2021: l'Office de tourisme

Activité de l'accueil de l'Office de tourisme EBER Janvier-septembre:

**1384 demandes touristiques traitées**

BIT St Maurice 247 personnes physiques (+56%) + 459 appels (+57%) **706 demandes traitées**

BIT Beaurepaire 577 pers (+155%) + 101 appels (+38%) **678 demandes traitées**

- Une nette reprise de l'activité à l'office de tourisme + **84% demandes traitées/2020**

*Nota : en 2020 ouverture du BIT de Beaurepaire à partir de mai*

L'accueil de l'Office hors les murs :

**20 opérations de promotion**, une programmation volontairement dense pour accompagner le réveil touristique.

- soit + **520 personnes rencontrées** (à fin octobre)

**Mais l'audience de l'OT c'est aussi son action promotionnelle** sur Apidae, le site web, la diffusion des Magazines sur et autour du territoire, la communication du plan média de la saison...





# 1 - Retours de la saison : la communication

Le lancement de la saison du 11 mai, le jour du réveil de Nestor

Un moment décalé pour présenter la saison,

avec visionnage Facebook et presse > **diffusion du Magazine Barre à Bâbord**

## Le plan média

Les insertions presse : Indispensable, DL de l'été, Mag ville, 3 publi-reportages DL, Mag Coup d'œil de jeux, les Affiches estivales

La radio Chérie FM Vienne-Annonay

Les affichages des bus TPR

> Un budget de 14 660 € HT - niveau identique à 2019

+ 2 pages dans l'Isère Mag juin-juillet (suite visite de terrain 19-04)

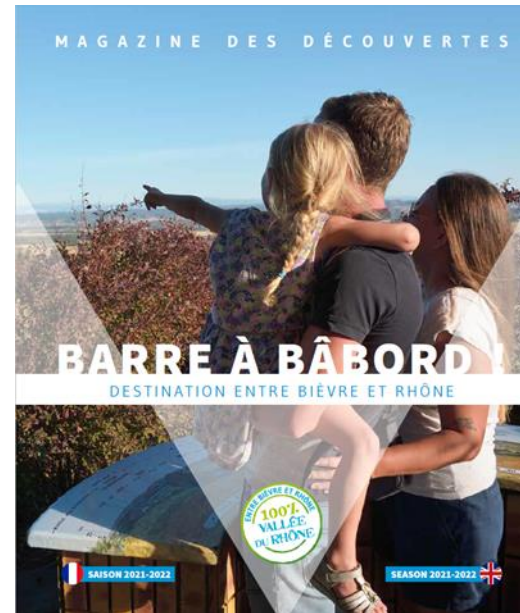
« *Entre Bièvre et Rhône Terre d'histoire, On dirait le Sud ... avec ses villages de caractère perchés sur les crêtes, ses châteaux et sa nature généreuse, il dévoile au fil du Rhône ses nombreux trésors. Une terre d'histoire, de gastronomie et de grands chemins* »

## La mission numérique

Un objectif d'une animation unifiée : entre le site web, les newsletters, notre page Facebook, Instagram, YouTube, fiche Google avec augmentation des interactions (construire la communauté des fans prescripteurs du territoire)

> **Un vrai effet dopant** sur la fréquentation des animations :

3 500 abonnés à fin septembre +20% (2 939 fin 2020) 3 155 J'aime +213%







# 1 - Retours de la saison : les animations de l'OT

## Des sorties en VAE

40 dates du 5 juillet au 10 septembre au départ de 8 villages soit 266 participants sur 46 départs

## Des randonnées accompagnées :

1 sortie par mois avec visite de producteurs soit 21 pers. en moyenne

## Des sorties nature :

Sortie botanique, balade contée, fête ViaRhôna à l'Île de la Platière (175p.)

## Des sorties patrimoine :

Visites de Revel-Tourdan, du bourg ancien de Roussillon, de la poterie des Chals, Récital de contes sur les quais de Sablons (80p.)

## Les Incroyables Journées : une première pour innover

Plus de 50 propositions sur 14 jours : des Balades gourmandes (252 p.), balades natures (240p.), balades spectacles (126p.) randonnées (41p.), simples pour les JEP (420p.) = 90% des participants pensent revenir l'an prochain

- **Enrichir l'offre touristique pour rendre le territoire plus accueillant et attractif**
  - **Enrichir l'accueil pour vos clientèles**





## 2 - Saison 2022 : le Partenariat Promotion

L'ensemble des services proposés **aux hôteliers restaurateurs** pour valoriser leur activité dans les supports et actions de l'Office de tourisme

### Les nouveautés 2022

→ Un choix **simplifié** :

Une seule formule payante au tarif inchangé depuis des années (2021 a été offert) 100€ ou 65€ (suppression de la formule « simple » à 25€ car très peu demandée)  
Par défaut tous les établissements sont référencés à minima

→ **Le lien web** entre son site web (ou page Facebook) et celui de l'OT devient une condition incontournable d'accès au Partenariat; C'est le sens du partenariat.

### Un intérêt renforcé pour tous :

> La création d'un **nouveau site web** plus performant

### Un intérêt renforcé pour les partenaires :

> L'accès des partenaires aux services supplémentaires\*

- le **reportage photos** gratuit si engagement de partenariat de 3 ans
- l'accès à la **place de marché** liée au nouveau site web, gratuit la 1<sup>ère</sup> année
- le **bilan numérique** des outils de communication (14 commandes en 2020) gratuit



# 2 - Saison 2022 : le Partenariat Promotion

La valorisation sur le Magazine :

Partenaire de l'OT

## CHANAS



### La Fraiseriaie

Vous apprécierez le séjour bien-être à la campagne dans cette belle maison traditionnelle en pisé entièrement restaurée et à la décoration soignée. Gîte grand confort avec chambres équipées, salon TV et espace hammam -sauna-spa, piscine chauffée de mai à septembre, grand espace de verdure fleuri, proche tous commerces.

8 personnes, 1050-1850 €/semaine, F3

Toute l'année, arrivées à partir de 16h

Chanas - 27 rue des Guyots  
06 25 14 08 26  
www.gite-bien-etre-lafraiseriaie38.fr

Non partenaire

La valorisation sur le futur site web :

The screenshot shows the website interface for the Office de Tourisme Entre Bièvre et Rhône. The header includes navigation links: DÉCOUVRIR, SÉJOURNER, DÉGUSTER, SORTIR. A banner at the top reads: "FLASH INFO - L'Office de Tourisme sera exceptionnellement fermé ce lundi 5 juillet". The main content area displays a search result for "Hôtel Tartanpion" (3 stars). The hotel details include:

- Contact:** 16 rue Fernand Léger, 98150 Koutssilica, Tel: 04 74 86 22 47, Fax: 04 74 86 68 05, le fo@hotelmedicus.fr, Site web, Page fa facebook.
- Reserver:** A booking form with fields for "Date d'arrivée", "Date de départ", "Nb. d'adultes", and "Nb. d'enfants", with a "RECHERCHER" button.
- Infos pratiques:** 4 étoiles, Chaîne: Agil Hôtels, Label: 1 cheminée (bon confort), Ouverture: 10he matinée de 8h à 19h, Fermeture exceptionnelle le 12 novembre, Langues parlées: French, German, Italian, English.
- Bons plans:** Vous pouvez bénéficier d'une réduction Genius dans l'établissement Hôtel Parisienner ! Connectez-vous pour économiser.
- Equipements:** Aire de jeux, Baby-foot, Climatiseur, Aire de pique-nique, Bar, Consigne.
- Services:** Club Adolescents, Accès internet Wi-Fi, Bureau d'accueil, Club enfants, Bagagerie, Conciergerie.
- Confort:** (Section partially visible).

Le plus : le moteur de tri multicritères via la fiche Apidae



## 2 - Saison 2022 : le site web

Au-delà des meilleures performances techniques attendues (meilleure exploitation d'Apidae, vitesse de chargement, gain de fréquentation..), et du nouveau look, une adaptation aux pratiques touristiques actuelles :

- des entrées par profil de clientèle
  - Une recherche d'hébergement mieux valorisée
  - Une entrée par les expériences et témoignages
- On a testé pour vous !*
- Une entrée par sélection de contenus identitaires pour le territoire *Je fais le plein de sensations !*
  - Les sites incontournables
  - Les animations immanquables
  - Les mix de propositions à découvrir

**Appel à témoignage :** Partagez votre coin préféré, votre balade favorite, votre plus belle sortie pour parler du territoire ...Il sera publié avec votre portrait avec un lien vers votre structure > formulaire sur [www.tourisme-entre-bievreethrone.fr/racontez-nous/](http://www.tourisme-entre-bievreethrone.fr/racontez-nous/)



DÉCOUVRIR SÉJOURNER DÉGUSTER SORTIR

FLASH INFO : L'Office de Tourisme sera exceptionnellement fermé ce lundi 5 juillet

▶ *On a testé pour vous !*



Une balade en vélo électrique !



Une randonnée accompagnée à Saint-Julien-de-L'Hermis



La journée Portes Ouvertes au Rucher des Orchis

Je viens  
EN FAMILLE



Je viens  
EN GROUPE



Je recherche un  
HÉBERGEMENT

TYPE D'HÉBERGEMENT  NOMBRE DE PERSONNES

loas  1

▶ *Je fais le plein de sensations !*



Les incontournables



Les immanquables



Les mix à découvrir

▶ *Légenda*



▶ *Dans l'actu12*





# 2 - Saison 2022 : le site web

## Les 3 nouvelles fonctionnalités :

> La remontée des avis sociaux (Tripadvisor + Google)

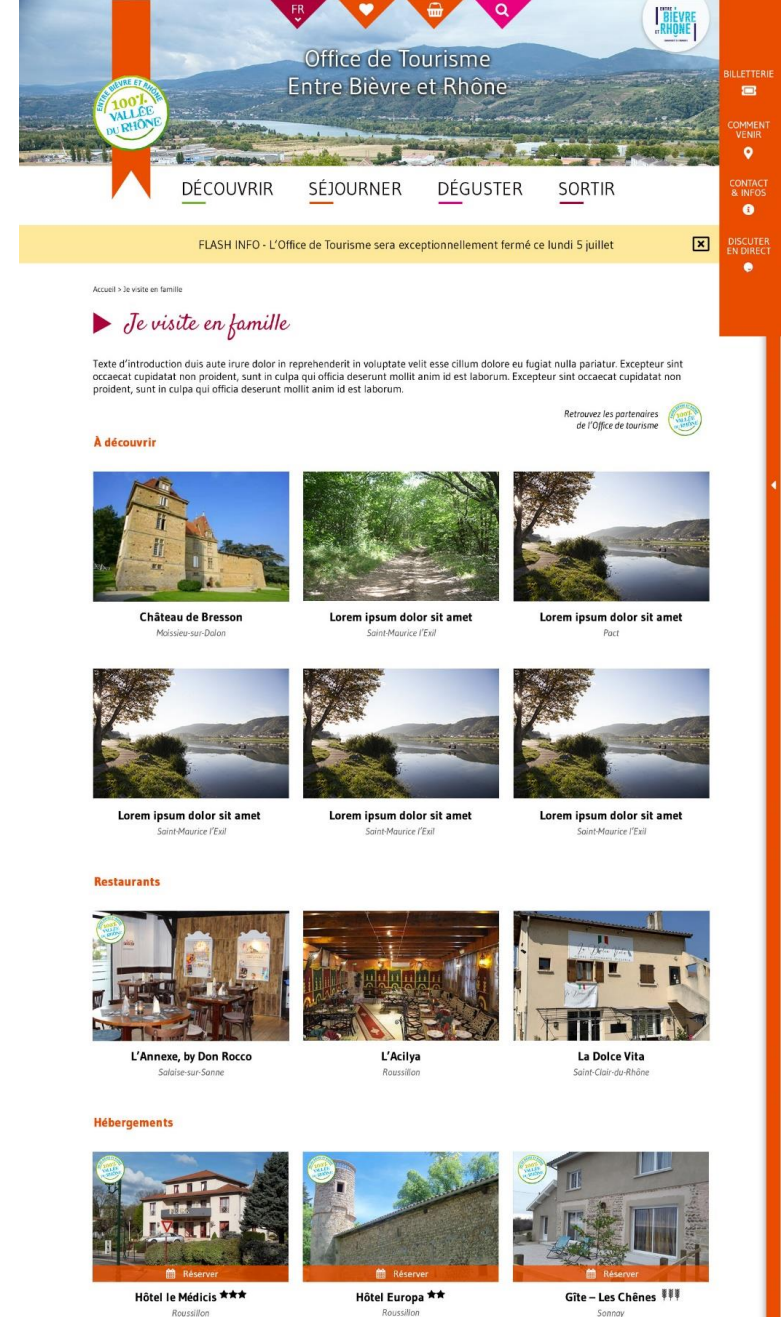
> La création d'un carnet de voyages ou favoris pour l'internaute

> La création d'une place de marché

- Une plateforme de mise en lien entre les hébergeurs et les clients pour favoriser la commercialisation
- Intérêt pour l'internaute : affichage des disponibilités et la recherche par date
- Intérêt pour l'hébergeur : compatibilité avec les plateformes existantes (pas de double saisie)

Organisation : convention avec Isère Attractivité (tarif et cadre technique négocié)

Mise en ligne attendue pour janvier-février 2022



## 2 - Saison 2022 : le bilan numérique



Gîte Chez Louis – photo Stéphane Brouchoud 2021

### L'objectif

- > Mieux cerner l'image que vous renvoyez à vos clients potentiels et vos moyens d'actions sur celle-ci
- > Renforcer l'efficacité de vos outils numériques, la visibilité de votre structure sur le web.

### Option prise dans les partenariats 2020, À réaliser en 2022 :

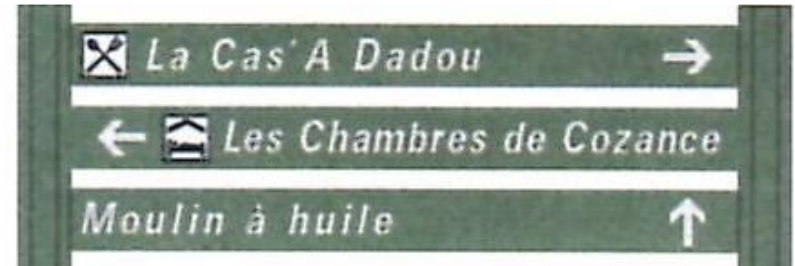
- > Faire un état des lieux marketing de votre structure et votre offre
- > Diagnostic de vos outils numériques
- > Récapitulatif du bilan
- = une prestation de conseils numériques



Camping Le BonTemps – photo Renaud Vezin 2021

## 2 - Saison 2022 : la signalisation d'information touristique

Pour guider les usagers en déplacement, en cohérence avec la signalisation routière, assurer l'harmonisation des panneaux des activités liées au tourisme en conformité avec la Loi 2010-788 du 12 juillet 2010 appliquée depuis juillet 2015.



- Restaurants, hôtels, chambres d'hôtes : 4 pré-enseignes dans un rayon de 5 km, hors agglomération
- Monuments historiques ouverts à la visite, les sites de visite et d'intérêt touristique : 4 pré-enseignes dans un rayon de 10 km, hors agglomération.
- Activités de fabrication et vente de produits du terroir (dont les horaires d'ouverture sont fixes et annoncés): 2 pré-enseignes dans un rayon de 5 km, hors agglomération

*Dans le cadre d'un plan d'implantation défini globalement et d'une charte d'engagement signée par le professionnel, la commune concernée et la communauté de communes. Les prestataires signataires de la charte renoncent à l'implantation de toute publicité illégale. La dépose des panneaux illicites, implantés en domaine public ou privé, s'effectue à l'amiable.*

2 besoins repérés :

- Actualiser la partie Ouest du territoire (mouvements annuels des établissements)
- Etendre la signalisation à tout le territoire
- Programmation d'une Mission d'étude (phase cahier des charges de définition du projet pour début d'année)

## 3 - Les outils des professionnels du tourisme

Les socioprofessionnels : un réseau d'accueil, un réseau de mutualisation de l'expérience

Des temps forts de l'animation :

- **Le lancement de saison** (fin avril)

Pour découvrir le nouveau Magazine, les animations de la saison, passer un moment convivial

- **Les sorties VIP** (en début de saison)

Pour découvrir en avant-première des animations phare

- **Les éductours** (printemps et automne)

Pour re-découvrir le territoire comme un touriste, rencontrer des partenaires lors d'un moment convivial

- **Le présent CLT** (1 à 2 fois/an), instance informelle de rencontres et d'information.

Une nouvelle newsletter pour les acteurs économiques :

- Une **newsletter bi-mensuelle** prévue prochainement :

Avec l'actualité professionnelle, les chiffres repères, les aides, les dates à retenir, les prochains rendez-vous, etc...

- L'espace dédié aux pros sur le site web de l'OT : CR du Conseil d'exploitation...







## 3 - Les outils des professionnels du tourisme

### La taxe de séjour : bilan 2020

- La collecte 2020 est de **81 538.37€** dont :
- 74 125.79€ pour la collectivité et 7 412.58€ pour le département de l'Isère.

***La collecte a baissé de 28% sur l'année 2020 par rapport à l'année 2019 (112 687€) dont une baisse de 37% des hébergeurs en direct et une hausse de 80% des versements effectués par les tiers collecteurs.***

### Durée moyenne des séjours en centrale de réservations Gîte de France

- 8.04 nuits pour les hébergements non classés (8.32 en 2019)
- 12.12 nuits pour les hébergements classés 2\* (11.05 en 2019)
- 10.64 nuits pour les hébergements classés 3\* (9.64 en 2019)

Durée des séjours pour les autres hébergeurs en déclaration directe **3.67 nuits par séjour**

### Le circuit de déclaration : 3 cas possibles

- 1-Vous commercialisez directement > déclaration et paiement direct sur [taxe.3douest.com/entrebievreethone](https://taxe.3douest.com/entrebievreethone)
- 2-Vous commercialisez via Gîtes de France, Booking, Airbnb.. > les plateformes reversent à la collectivité et vous n'avez rien à faire ; néanmoins une copie pour information nous est très utile !
- 3-Vous commercialisez et directement et par une plateforme > à chaque séjour son propre circuit

Dans tous les cas **privilégiez la déclaration au séjour** pour alimenter les statistiques des bilans.



## Taxe de séjour CC Entre Bièvre et Rhône

### La taxe de séjour une ressource essentielle

Cette plateforme de télédéclaration de la taxe de séjour vous offre la possibilité d'effectuer **vos déclarations mensuelles en ligne**.

- Consulter / modifier vos informations personnelles et celles concernant vos hébergements
- Mettre à jour les périodes de fermeture de vos établissements
- Tenir votre registre mensuel du logeur
- Adresser votre déclaration mensuelle et visualiser vos précédentes déclarations
- Editer un reçu de séjour pour vos hôtes
- Consulter la Foire Aux Questions
- Consulter les documents à votre disposition
- Contacter votre référent taxe de séjour
- Editer / imprimer des états récapitulatifs sur les périodes de votre choix

### Les périodes de collecte ?

Les périodes de collecte :

- Du 1er janvier au 30 avril : payable dès le 1er mai et avant le 31 mai
- Du 1er mai au 30 août : payable dès le 1er septembre et avant le 30 septembre
- Du 1er septembre au 31 décembre : payable dès le 1er janvier et avant le 31 janvier de l'année suivante

Les tarifs de la taxe de séjour sont fixés pour chaque nature d'hébergement et en fonction du classement, par personne et par nuit.

### Téléchargements

DELIBERATION

TARIFS

### Mon compte

SE CONNECTER

### Pas encore de compte ?

CRÉATION D'UN NOUVEAU COMPTE

### Calculer ma taxe de séjour

SIMULER LE CALCUL





## Déclarer votre logement en mairie :

### Téléchargez le formulaire



CERFA MEUBLES



CERFA CHAMBRES D'HOTES



## A quoi sert la taxe de séjour ?

La taxe de séjour a pour objectif de ne pas faire supporter au seul contribuable local les frais liés au tourisme. Les recettes de la taxe de séjour sont entièrement affectées à la promotion du tourisme de la collectivité perceptrice (Article L. 2333-27 du CGCT). Elle présente un intérêt pour tous. Pour la collectivité, en matière de développement et de promotion de l'offre touristique. Pour le touriste qui profite des infrastructures à un faible surcoût. Pour l'hébergeur qui bénéficie de la promotion de la destination. Par ailleurs, les statistiques issues de la taxe de séjour doivent permettre une connaissance plus fine de l'activité touristique et ainsi, la mise en place d'actions marketing ciblées.



## Qui paye la taxe de séjour ?

La taxe de séjour s'applique à toute personne hébergée à titre onéreux qui n'est pas domiciliée dans la commune. Elle est due par les clients majeurs.



## Qui la collecte et pour qui ?

### - Au réel :

Elle est collectée par l'hébergeur qui est en charge de son prélèvement et de son reversement pour CC Entre Bièvre et Rhône



## Pour quelles natures d'hébergements ?

La taxe de séjour s'applique pour tous les types d'hébergements, classés ou non

- Palace, Hôtel de tourisme
- Résidence de tourisme
- Village vacances
- Chambre d'hôtes, Meublé



## Qui est exonéré ?

- Les moins de 18 ans,
- Les saisonniers qui peuvent vous fournir un contrat avec la mention "contrat saisonnier" et employés sur le territoire de CC Entre Bièvre et Rhône
- Les personnes bénéficiant d'un hébergement d'urgence ou d'un relogement temporaire
- Les personnes occupant des locaux dont le loyer est inférieur à 5 € par nuit

# 3 - Les outils des professionnels du tourisme

## Les avantages du classement préfectoral du meublé :

- Une Garantie de qualité pour le client
- Une taxe de séjour fixe
- Une affiliation gratuite à l'ANCV
- 71 % d'abattement fiscal (sur vos loyers perçus pour une déclaration en micro-BIC)
- Exonération de la CFE pour les résidences personnelles (selon les collectivités)

> Par un **évaluateur qualifié** de la Fédération des Offices de tourisme – grille nationale des critères Atout France  
 > 150 euros pour 5 ans, soit l'équivalent de 30 euros par an, avec **une visite conseil** et une décision de classement actée le jour même.

> **Un classement en étoiles pour valoriser le meublé**

## Propriétaire de chambres d'hôtes ?

La FDOT Isère propose également le référencement de vos chambres d'hôtes dans le cadre du dispositif national Chambre d'hôtes références®.

**Propriétaire d'un meublé de tourisme?**

**Gagnez des étoiles et des avantages pour 5 ans !**

Les meublés de tourisme sont des villas, appartements, ou studios meublés, à l'usage exclusif du locataire, offerts en location à une clientèle de passage qui y effectue un séjour caractérisé par une location à la journée, à la semaine ou au mois, et qui n'y élit pas domicile. (Article D324-1 du Code de tourisme).

**Proximité**  
Un interlocuteur départemental, partenaire de votre office de tourisme

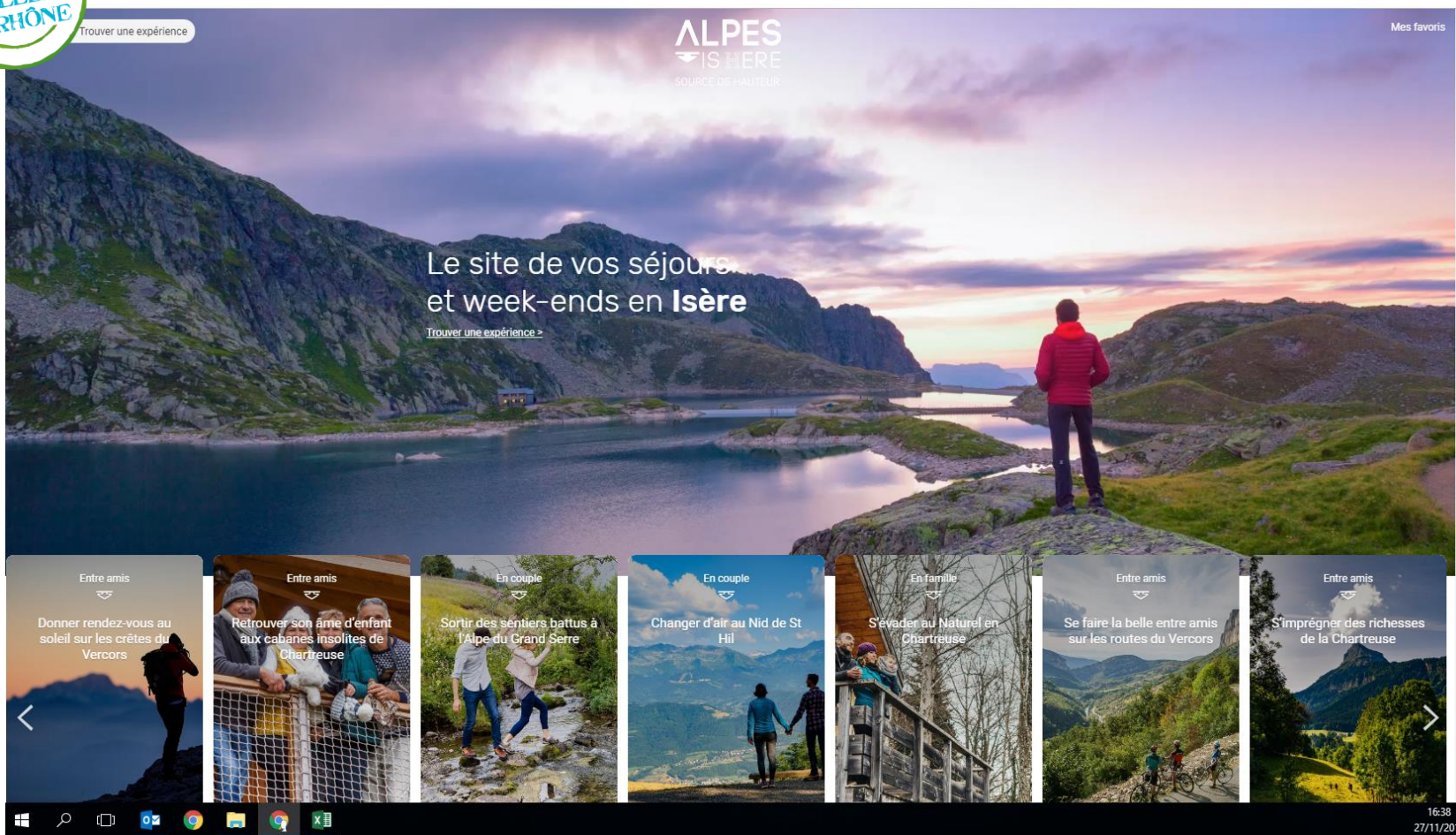
**Expertise**  
3 000 meublés classés depuis 15 ans. Des évaluateurs formés et agréés

**Conseil**  
Lors de la visite, un regard professionnel et des conseils sur la mise en marché

**Je me classe**  
**Je suis visible**  
**l'économie**



## La plateforme evasion.isere.fr : des hébergements « pépète »



- Une plateforme départementale de courts séjours : site web + appli
- Une sélection d'hébergements à vivre (critères qualitatifs, classement, environnement, offre touristique, commercialisation, disponibilité, relation OT, d'e-réputation...)
- Un entrainement marketing pour les structures et le marketeur de l'OT
- Des campagnes de promotion : 560 K€ pour 2021 tv, radios, presse ciblage Lyon-AURA  
= une valorisation pour le territoire !



## La plateforme evasion.isere.fr : des hébergements « pépète »



PARTIR A LA CONQUETE DE L'OUEST  
AU BIVOUAC DE COWBOY  
ENTRE BIEVRE ET RHÔNE



ARPENDER LA CAMPAGNE AVEC SES  
AMIS DEPUIS LE GÎTE DES CHÊNES  
ENTRE BIÈVRE ET RHÔNE



DEVENIR BERGER D'UN JOUR  
À LA FERME SUR LA COLLINE  
ENTRE BIEVRE ET RHÔNE



- EBER : Petite Ferme des Vitoz (Assieu), Gîte des Chênes (Sonnay), Une Pause sur la Colline (St Romain de Surieu)
- 13 séjours EBER vendus /142 en Isère (9%) en 2020 ; CA : 3 300 € /36 000 €
- Objectif : poursuite de déploiement avec + 30 structures > [l'OT anime la démarche sur EBER](#)



## 3 - Les outils des professionnels du tourisme

**Carnet d'Inspiration pour les hébergeurs isérois – atelier du 9 novembre.**

Une initiative d'Isère Attractivité pour renforcer **l'hébergement comme facteur d'attractivité touristique**.

Ces ateliers ont pour objectif d'accompagner la personnalisation de l'hébergement dans son aménagement, sa décoration en accord avec les éléments identitaires de son territoire, les nouvelles tendances et les attentes des clientèles.

- faire réfléchir les hébergeurs sur **la plus-value de l'aménagement** et de la décoration d'intérieurs **dans la mise en marché de leurs hébergements** et dans l'expérience vécue par les clients :
  - Y a-t-il des écarts entre certains partis pris d'aménagement/ décoration intérieurs par rapport aux tendances et attentes actuelles des clientèles ?
  - Quelles sont les modalités d'évolution possibles ?
- Découvrir le carnet d'inspiration sur : <https://isere-attractivite.com/carnet-dinspirations>
- Il reste des dates d'atelier en Isère

MINÉRAL



MOEL CONS DE PISÉ



BALETS EN  
ARÊTES DE BOISSON



MOLASSE



TUILLES EN ÉCAILLES

VÉGÉTAL



BARDAGE DE BOIS  
PATINÉ



BARDAGE DE BOIS  
DE CHATAIGNIER



CHARPENTE  
À PAN COUPÉ



COUVERTURE EN PAILLE

SPECIFICITÉS



LATTIS DE BOIS  
POUR VENTILER



ENCADREMENT EN BRIQUE



SÉCHOIR EN  
SACOCHÉ



CLAYONNAGE DE NOÏSETIER

COULEURS



La palette Nord Isère inspirée des matériaux et de l'architecture locale

J'adopte les basiques de  
*L'esprit  
campagne*



De mobilier intemporel et de belle qualité pour durer et se pérenner



130

Je modernise le  
*Style  
bourgeois*



Les carrans p  
ellément signif

138

Des styles d'inspiration et des shopping listes 24





## 3 - Les outils des professionnels du tourisme



**Partir ici.fr : un site web et une application, une web app**

**Une Initiative d’Auvergne Rhône Alpes Tourisme pour stimuler le tourisme de proximité**  
Une plateforme collaborative lancée cet automne, qui propose des offres bienveillantes aux habitants de notre région : des excursions, activités, visites et évènements touristiques autour de chez soi et qui répondent aux nouvelles aspirations

**On parle de tourisme bienveillant : 3 critères le respect de l’environnement (durable), l’impact sur l’économie locale –priorité aux acteurs locaux-, l’impact social positif (relations équitables)**

3 sources :

- une sélection d’offres « bienveillantes » choisies par les offices de tourisme (outil Apidae)
- des contenus éditorialisés par une équipe dédiée,
- des récits d’éclaireur·se·s sur le terrain (habitants micro-influenceurs).

- Les candidats intéressés passent un questionnaire d’auto-évaluation de l’Association pour le Tourisme Equitable et Solidaire (ATES) et signent une charte d’engagement.
- Rubriques Activités, Où manger, Agenda.



## Sport & nature

Le meilleur des environs

Rechercher

Quand

Où ?

+ Filtres

Catégories

A moins de 20km de Roussillon 38, France

Retour Tout - Jeux de piste - Vélo et VTT - Sites naturels - Sport équestre - Trail - Sport d'eau - Sport aérien - Balade:

Circuit pédestre accompagné par un guide professionnel autour de Savigny aux vignerons et au milieu à huile.

16 janvier 2022 - Circuit « Les Mariniers »

Circuit pédestre accompagné par un guide-randonneur public de Sablons.

13 mai. Rendez-vous à 13h15 sur le quai sud de Savigny, départ à 13h30.

Ces sorties sont organisées par l'Office de Tourisme Entre Sabons et Rhône et assurées par les Guides Randonneurs du Rhône.

Les randonnées à la journée sont réservées aux résidents.

Randonnées gratuites et sur descriptions, circuit public à 17h-19h30 guidé par les guides. Prévoir un équipement adapté (chaussures de marche, vêtements de pluie et un équipement adéquat et de pluie). Les cartes à débit prélevé sont recommandées, les cartes à débit prélevé sont recommandées, les cartes à débit prélevé sont recommandées.

En savoir plus sur les randonnées, le programme des randonnées pour aller s'amuser à Sabons, Préparez-vous, nous vous attendons à l'Office de Tourisme pour vous accompagner.

PLUS D'INFORMATIONS DANS VOS BUREAUX D'INFORMATION TOURISTIQUE !

A Sabons

Contactez-nous

### Randonnée "Les Mariniers"

€ Gratuit

📍 Sablons

### Circuit "Le Donjon"

€ Gratuit

📍 Ville-sous-A...

### Circuit "au milieu des vergers"

€ Gratuit

📍 Salaise-sur...

### Circuit "la Madone"

€ Gratuit

📍 Clonas-sur...

### Circuit "Les deux églises"

€ Gratuit

📍 Assieu

### Circuit "Vestiges du Passé"

€ Gratuit

📍 Ville-sous-A...

### Circuit "Les Trésors de Roussillon et du Prieuré"

€ Gratuit

📍 Roussillon

### Circuit des Fontaines

€ Gratuit

📍 Ville-sous-A...

Partir.fr  
Valorisation  
de nos circuits  
de randonnée



# 3 - Les outils des professionnels du tourisme

## Le chèque cadeau des commerçants

La Communauté de Communes a décidé d'intervenir en faveur du développement de l'économie de proximité en lançant une opération "chèques cadeaux" sur tout le territoire = un nouveau moyen de paiement sécurisé 100% local (prestataire Euridice)

- Sont concernés pour l'activité touristique : les hôtels-restaurants, les sites touristiques, les espaces de loisirs, les artisans & artisans d'art, les producteurs qui font de la vente directe
- **L'intérêt** : l'inscription au dispositif est gratuite (logistique financée par EBER), le taux de prélèvement est très bas (3%) et le remboursement rapide (48h) > **fidéliser les clients et en attirer de nouveaux.**
- Lancement chèque : semaine du 06 décembre
  - En vente à l'OT pour le grand public
  - Précommandez les chèques cadeaux avant le 30 novembre

**Inscription** : [https://form.jotform.com/EURIDICE\\_DEVELOPPEMENT/entre-bievre-et-rhone](https://form.jotform.com/EURIDICE_DEVELOPPEMENT/entre-bievre-et-rhone)

Informations au : 04 74 29 15 47 et [economie@entre-bievretrhone.fr](mailto:economie@entre-bievretrhone.fr)





# 3 - Les outils des professionnels du tourisme

## Les aides aux activités touristiques

### I- EBER soutient l'économie de proximité

- A-Soutien aux associations de création ou reprise d'activités (aides indirectes) :

- Initiative Isère Vallée du Rhône (IIVR)

Proposer des solutions de financement aidant à l'obtention d'un prêt bancaire professionnel (prêts d'honneur Création/Reprise, Croissance, Innovation).

Entre Bièvre et Rhône : Elodie Nguyen – 04 74 78 44 01

- Association pour le Droit à l'initiative Economique (ADIE) [www.adie.org](http://www.adie.org)

Aider les personnes exclues du système bancaire (demandeurs d'emploi, bénéficiaires de minima sociaux, salariés en situation de précarité) à créer leur entreprise par le microcrédit

## ■ B- Les Aides directes au développement EBER-Région :

### Aide au développement des petites entreprises du commerce et de l'artisanat avec point de vente

#### Contexte

- La Région a mis en place un dispositif de soutien à l'économie de proximité et au développement des petites entreprises du commerce et de l'artisanat avec point de vente.
- Engagement de EBER dans le dispositif régional avec un cofinancement.

#### Objectif

- Revitalisation commerciale des **centres-villes et bourgs-centres** (galeries commerciales et zones commerciales et artisanales exclues).

#### Entreprises éligibles

- Indépendantes (y compris franchisées), **en phase de création/reprise/développement**
- Entre 0 et 49 salariés, avec un CA inférieur à 1M € et une surface de vente inférieure à 400 m<sup>2</sup>
- Inscrites au RCS ou Répert. des Métiers ou relevant de la liste des entreprises des métiers d'art
- A jour des cotisations sociales et fiscales

# Aide au développement des petites entreprises du commerce et de l'artisanat avec point de vente

## Activités éligibles

- Les commerces de proximité avec un **point de vente** (accueil de la clientèle + vitrine)
- Les commerces dit « de quotidienneté » (alimentation spécialisée, alimentation générale, commerce de détail, laveries-blanchisseries, garages, soins de beauté, **restauration**, pharmacies).
- Les entreprises de **métiers d'art** et celles de **restauration** de monuments historiques.
- **Sont exclus** : les professions libérales, banques-assurances, paramédicale, artisanat de production et artisans du BTP, hôtellerie (indépendante et de chaîne), hébergements, PV agricoles, maisons de santé.

## Dépenses éligibles

- Investissements de **rénovation** (vitrines, accessibilité local, façades, enseignes, décoration-aménagement intérieur...)
- Équipements destinés à assurer **la sécurité** (caméras, rideaux métalliques...)
- Investissements **d'économie d'énergie** (isolation, éclairage, chauffage...)
- Investissements **matériels** (matériels pro, mobilier, équipements informatiques et numériques...)

# Aide au développement des petites entreprises du commerce et de l'artisanat avec point de vente

## Taux aides et Montants

- Plancher de subvention : 10 000 € ; Plafond de subvention : 50 000 €
- Tx Région : **20%** (entre 2 000 et 10 000 €)
- Tx EBER : **10%** (entre 1 000 et 5 000 €)
- Enveloppe EBER : 30 000 € annuel

## Démarche et Calendrier

- Montage du dossier avec le service Economie de EBER
- **dépôt du dossier sur la plateforme régionale** avant la démarrage de toute dépense
- Passage et vote par élus EBER (max. 6 mois)
- Passage et vote par élus Région (max. 12 mois)
- Versement subventions sur **justificatifs** (factures)

# II – les aides Région hôtellerie-hébergement

## Cibles

- Gîtes de groupes (min. 16 places),
- Gîtes d'étapes sur itinéraires d'intérêts régionaux (min. 6 chambres),
- Hébergements touristiques collectifs,
- Hôtellerie indépendante et de plein air indépendante,
- Hébergements hybrides (accueil de touristes associant hébergement et activités et/ou services et/ou prestations).

## 3 aides directes :

### - Etudier l'opportunité de mon projet d'hébergement touristique

Vous recherchez de l'aide pour confirmer la pertinence et l'opportunité de votre projet (positionnement du marché et de la clientèle, identification de scénarios d'aménagement, pré-chiffrages techniques et économiques).

+ d'info : <https://www.auvergnerhonealpes.fr/aide/276/289-etudier-l-opportunit-e-de-mon-projet-d-hebergement-touristique-tourisme.htm>

### - Etudier la faisabilité de mon projet d'hébergement touristique

Vous recherchez une aide pour réaliser une étude de faisabilité et optimiser votre modèle économique et marketing (définition du produit, projet architectural, analyse marketing et commerciale, analyse économique et financière).

+ d'info : <https://www.auvergnerhonealpes.fr/aide/303/289-etudier-la-faisabilite-de-mon-projet-d-hebergement-touristique-tourisme.htm>



# II – les aides Région hôtellerie-hébergement

## Créer, rénover ou moderniser mon hébergement touristique

Vous recherchez une aide pour financer votre programme de travaux.

- Hébergements touristiques collectifs : jusqu'à 30% des dépenses éligibles avec un plafond de 180 000 € (accueil tout public) ou 250 000 € (accueil enfants et jeunes).
- Gîtes : jusqu'à 20% des dépenses éligibles avec un plafond de 100 000 € d'aide.
- Hôtellerie et hébergements hybrides : jusqu'à 20% des dépenses éligibles avec un plafond de 70 000 € d'aide.

+ d'infos : <https://www.auvergnerhonealpes.fr/aide/304/289-creer-renover-ou-moderniser-mon-hebergement-touristique-tourisme.htm>

<https://www.auvergnerhonealpes.fr/289-guide-des-aides-appels-a-projet.htm>

<https://les-aides.fr/>

### Nota : la Région aide également **l'accueil de la clientèle itinérante**

- les hébergeurs situés sur des itinéraires d'enjeu régional à la mise en place d'équipements favorisant l'accueil des clientèles itinérantes : matériel de stockage et de réparation, outils de commercialisation en ligne... : 50 % du montant des dépenses éligibles plafonnés à 250 000 €
- les hébergements légers et abordables pour une clientèle touristique à vélo. Pour les Campings et parcs résidentiels de loisirs situés à 5km maximum des itinéraires vélos d'intérêt régional Montant d'aide : 50 % du montant des dépenses éligibles plafonnés à 25 000 €.

## Créer, rénover ou moderniser mon hébergement touristique social et associatif



### DISPOSITIF AMONT D'INGÉNIERIE POUR LE TOURISME SOCIAL ET ASSOCIATIF

Objectif : Accompagner à la réalisation d'études préalables immobilières, juridiques, marketing et financières pour rénover et mettre en conformité les équipements

Statut du bénéficiaire : Public et Privé

Type d'hébergement bénéficiaire :

- **Hébergement collectif**

Montant d'aide : 50% du coût des études

Détails des modalités : [www.atout-france.fr](http://www.atout-france.fr)

Dossier à remplir : Demandes à déposer auprès **d'Atout France**

Contact : Atout France – Direction Ingénierie et Développement – [ingenierie@atout-france.fr](mailto:ingenierie@atout-france.fr)

## Créer, rénover ou moderniser mon hébergement touristique social et associatif



### AIDE AU PATRIMOINE DU TOURISME SOCIAL

Objectif : Soutenir les travaux de rénovation ou de réhabilitation

Statut du bénéficiaire : Public et Privé

Type d'hébergement bénéficiaire :

**Hébergement collectif**

Conditions préalables : Hébergements accueillant une mixité de publics, conventionnés  
Chèque-Vacances

et dont le projet d'investissement est compris entre 100 000 € et 2 000 000 €

Montant d'aide : 15 à 20% des dépenses éligibles plafonnés de 120 000 € à 160 000 €

Détails des modalités : [www.ancv.com](http://www.ancv.com)

Dossier à remplir : Demandes à déposer auprès de l'Agence Nationale pour les Chèques  
Vacances

Contact : [Agence Nationale pour les Chèques Vacances](http://Agence Nationale pour les Chèques Vacances) – 01 34 29 52 72 –  
[patrimoine@ancv.fr](mailto:patrimoine@ancv.fr)

## Autres aides repérées sur :

<https://isere-attractivite.com/guide-des-aides-aux-hebergeurs-touristiques>

### DIAG ECO-FLUX

Objectif : Accompagner sur une période de 12 mois les PME de l'hôtellerie et de l'hébergement de plus de 20 salariés dans la mise en œuvre d'actions de transition écologique (hôtels, campings hébergements collectifs)

Montant d'aide : 75% du coût de l'expert



### PRÊTS ET GARANTIES D'EMPRUNTS [www.bpifrance.fr](http://www.bpifrance.fr)

Statut du bénéficiaire : Privé

Conditions préalables :

- Prêt Hôtellerie : il est associé à un prêt bancaire
- Prêt Tourisme : disposer d'un financement extérieur (apport de capital par les actionnaires, financement participatif...) Montant d'aide :
  - Prêt Hôtellerie : 50 000 à 400 000 € sur 2 à 10 ans avec un taux fixe sur les dépenses éligibles
  - Prêt Tourisme : 50 000 à 2 000 000 € sur 2 à 10 ans avec un taux fixe sur les dépenses éligibles

### PRÊTS D'HONNEUR [www.reseau-entreprendre.org](http://www.reseau-entreprendre.org)

Statut du bénéficiaire : Privé

Type d'hébergement bénéficiaire : Hôtel, Hôtellerie de plein air Hébergement collectif

Conditions préalables : Montant d'aide : Prêt d'honneur de 15 000€ à 90 000€ à taux 0%, sans garantie



Organismes de conseils : Auvergne Rhône-Alpes Tourisme, CCI, Epfl, Isère Attractivité, Clé-vacances, Gîtes de France, Frhpa, Logis, Isère-Drôme destination Juniors, Umih, Ageden, Gaia Isère, Adie, Initiative Isère vallée du Rhône..



# Questions-réponses sur...

## 1 - Retours de la saison 2021: l'Office de tourisme

### - A-t-on une idée de l'origine des personnes venues faire les balades en bateau ?

Le sondage fait auprès de 75 personnes était centré sur la communication et les médias qui ont le mieux fonctionné ; nous regarderons si l'inscription via la billetterie permet de récupérer le code postal qui était optionnel.

### - Pourquoi est-ce qu'il n'y a pas eu de balades en bateau en août ?

La compagnie des Canotiers travaille sur tout le Rhône et nous ouvre une période de disponibilité que nous ne choisissons malheureusement pas de fin juin à mi-juillet puis fin septembre...

### - Est-ce que le bilan des animations incluent les Jep ?

En effet non ; A ce jour le bilan de fréquentation de monte à 3 963 visiteurs mais certains sites ne donnent pas de chiffres ; Nous ferons un retour de la vision d'ensemble pour information.

### - comment faire apparaître les animations communales dans les supports de l'OT ?

Il y a maintenant 2 façons de nous communiquer vos animations : soit par mail directement sur [infos@tourisme-entre-bievretrhone.fr](mailto:infos@tourisme-entre-bievretrhone.fr) (les communes et associations contributrices sont interrogées chaque mois) soit en remplissant le nouveau formulaire sur la page d'accueil du site web de l'OT ; Toutes les animations sont saisies sous Apidae et apparaissent dans l'agenda du site puis un export des animations d'intérêt territorial est fait pour le calendrier papier et nourrit la newsletter mensuelle également en article sur le site web.

## 2 - Saison 2022 : le Partenariat Promotion

### - A quoi correspond les deux tarifs du Partenariat 100€ ou 65€ ?

65€ est le tarif du Partenariat réservé aux « petites structures » : chambres d'hôtes et gîtes qui n'ont pas la même envergure financière que les restaurants, campings ou hôtels.

Nous avons supprimé la formule simple à 25 € qui était peu demandée

### - Quelle est l'efficacité du Partenariat quand on reçoit peu de séjours via l'OT ? (Gîte des Chênes)

Le rôle de l'OT est de valoriser la destination, son image et son attractivité à travers les animations notamment. La commercialisation des hébergements relève de chaque structure. Nous nous attachons néanmoins à développer les services d'appui aux professionnels comme la future place de marché, les reportages photos gratuits, les conseils en aménagement (carnet d'Inspiration présenté), la signalétique, les bilans numériques proposés...

# Questions-réponses sur...

## 3 - Les outils des professionnels du tourisme

### **-Est-ce que l'on peut changer la couleur des panneaux de signalétique trop discrets ?**

Le vert choisi à l'époque n'est en effet pas des plus visibles même si une bague fluo a été rajoutée sur les mâts. Le coût considérable de la création du réseau ne permet pas d'envisager son remplacement pour le moment, d'autant que chaque année s'ajoute le coût d'actualisation pour suivre le mouvement des établissements. L'objectif est de couvrir tout le territoire mais cette signalétique est une information de proximité qui complète le GPS utilisé en 1<sup>er</sup>.

### **-Est-ce que l'on peut adapter la signalétique aux panneaux communaux existants (pollution visuelle) ?**

Le réseau d'information touristique doit être homogène sur tout le territoire et chaque commune a ses propres panneaux avec des couleurs différentes...

### **-13 séjours EBER vendus en 2020 par la plateforme Evasion Isère, paraît bien peu...**

Les derniers chiffres reçus juste après le CLT montrent un chiffre d'affaire qui passe de 3 330 € en 2020 (13 ventes/144) à 5 808 € en 2021 (25 ventes/161) ; Le nombre de sessions nécessaires pour aboutir à 1 vente passe de 2 445 à 1 758 en 2021...l'outil créé en 2019 monte en efficacité et il y a un effet promotionnel certain par toute la communication faite autour. Il est à noter que plus la structure propose une expérience marquante plus elle est attirante. Le coût pour l'hébergeur est de 200 € + le temps de formation.

Nous proposerons un temps de bilan-rencontre spécifique aux structures EBER.

### **-Est-ce que la plateforme met en valeur les atouts du territoire à proximité de l'hébergement ?**

Oui et l'amélioration de cette fonctionnalité est prévue dans les objectifs 2022 d'Isère Attractivité et passe par la saisie des fiches Apidae par l'OT.

### **-La cible lyonnaise est-elle adaptée pour notre territoire ?**

Une étude AURAT / Kantar TNS Sofrès -montre que le tourisme intra-régional est une tendance et donc un réservoir de clientèle intéressant car 85% des habitants d'AURA font du tourisme dans la région et le critère de choix de la proximité est cité en 2<sup>nd</sup>e position après la qualité du cadre. « *En matière d'hébergement, de vraies attentes pour des offres différenciantes à la carte ainsi que pour des ambiances spécifiques* »

### **-Est-ce vraiment du tourisme quand l'hébergement reçoit plus de 80% de travailleur (Gîte des Chênes) ?**

Oui dès lors qu'il y a vente de nuitée et quel que soit le motif de déplacement : religieux, cure, travail...on voit aussi se développer avec les conditions sanitaires le micro-voyage, le mélange de travail à distance et de loisirs, ce qui implique d'adapter l'hébergement.